

D3D Smart IP Camera

Facile manuale utente -

Impostazioni di base



*Ulteriori informazioni, si prega di contattare il team di
supporto D3D o visitare*

<https://www.d3dsecurity.com/https://www.d3dsecurity.co.uk>

!

Configurazione di base

Connetti fotocamera

Collegare l'antenna Wi-Fi con la fotocamera. Assicurarsi che l'antenna sia posizionata verticalmente come mostrato in figura

Inserire la scheda SD nello slot della scheda



Collegare la fotocamera con l'alimentazione tramite l'adattatore di alimentazione. La fotocamera produrrà un suono benvenuto e prenderà l'auto-rotazione

Installa l'applicazione mobile

Durante l'installazione della videocamera, assicurarsi che il telefono cellulare sia collegato alla stessa rete Wi-Fi a cui si collegherà la fotocamera.

Cerca e installa l'applicazione mobile 'Netcam' da Google Play o App Store. Seguire i seguenti passaggi per configurare la fotocamera con l'app mobile



Schermo 1



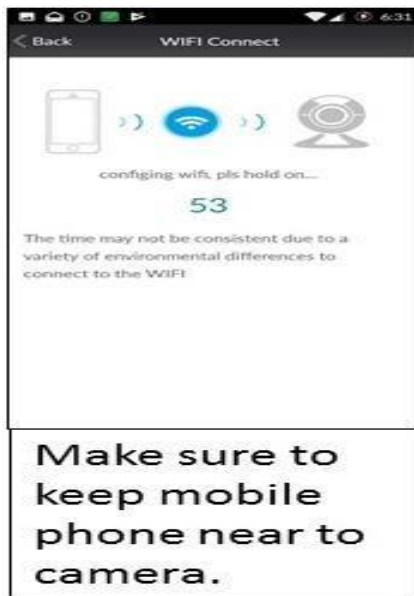
Schermo 2



Schermo3



Schermo4



Schermo5



Schermo6



Schermo7



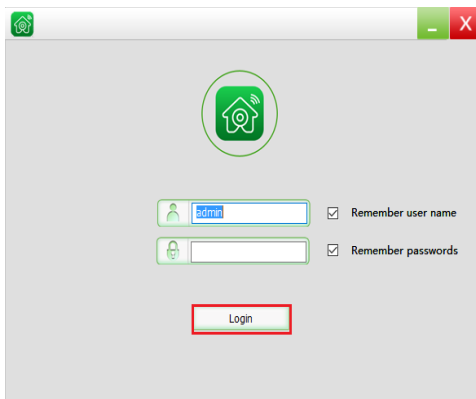
Schermo8

Accedi alla fotocamera sul laptop

Scarica e installa il software CMS dal sito Web D3D tramite URL

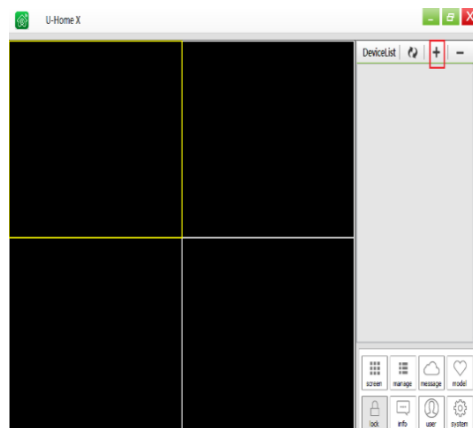
<https://www.d3dsecurity.com/download-2/>

<https://www.d3dsecurity.co.uk/download-2/>



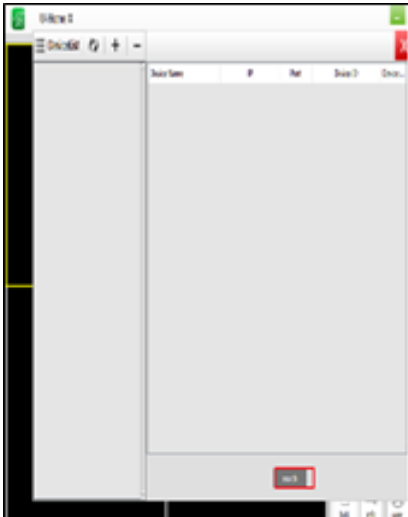
Accedi a CMS senza digitare alcun numero di telefono. Puoi anche cambiare la password

Schermata 9



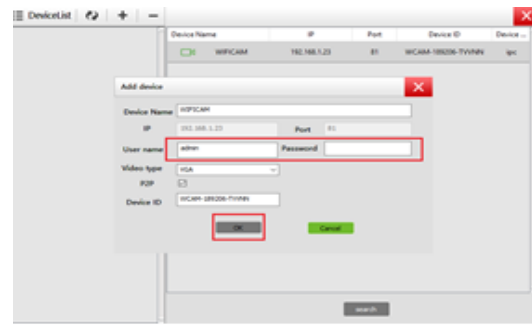
Clicca su (+) per aggiungere una telecamera

Schermata10



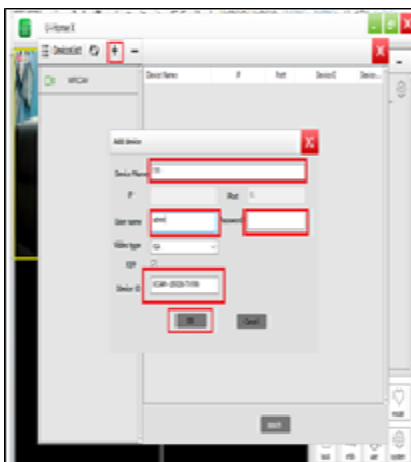
If camera and laptop are on same network, click on 'Search Button'

Schermata11



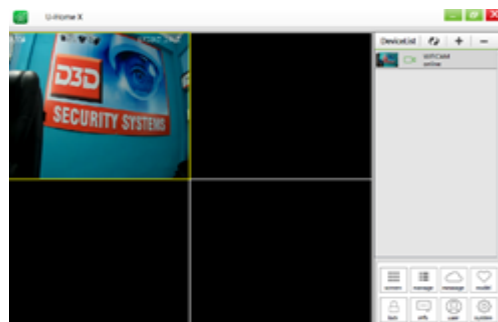
All camera will be displayed on screen. Select the camera by clicking 2 times. New window will be displayed. By default, there is no password. And press ok.

Schermata12



Option 2: If camera and Laptop on different network, Click on (+) button Enter camera details and press OK

Schermata13



Camera list will be displayed under device list. Drag the camera into the box to view live video

Schermata14

Configurazione e impostazioni aggiuntive

** Si prega di completare la configurazione di base prima di eseguire qualsiasi impostazione avanzata

Condividi fotocamera con altri utenti: consente di accedere ad altri membri della famiglia per visualizzare la videocamera.



Admin open mobile app and click on setting button

Pic1



Click on User Setting

Pic2



Enter any user name & password for the additional user. Camera will reboot afterward

Pic3



Shared user should now install mobile application on their smart phone.

Add the camera using the camera DID along with user name and password created by admin.

Pic4

Impostazione dell'allarme: per abilitare l'avviso di rilevamento del movimento. Abilitando la telecamera di rilevamento del movimento è possibile inviare avvisi via e-mail, registrare su scheda SD o caricare su server cloud FTP



Pic5



Pic6

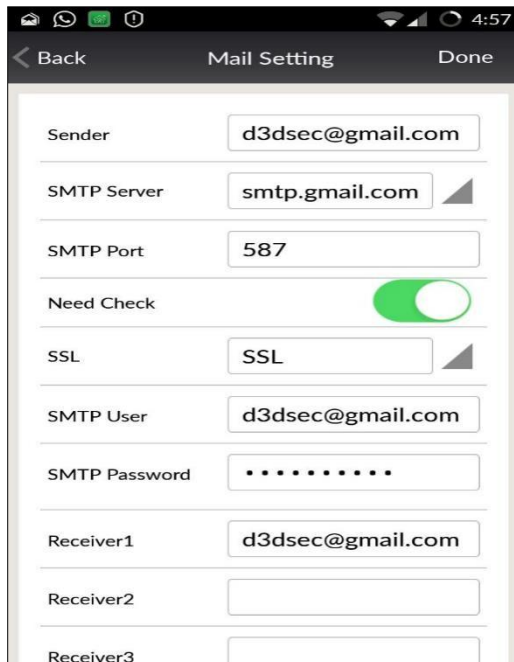


Pic7



Pic8

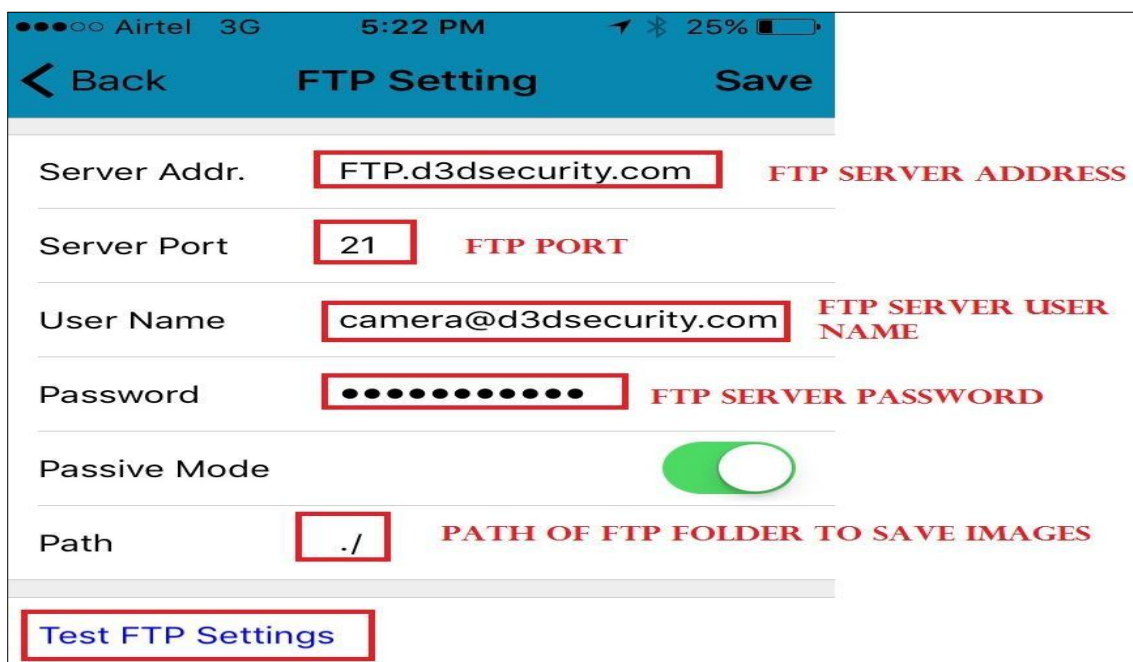
Configurazione e-mail: configurare l'ID e-mail per ricevere notifiche di avviso. Prima che la posta elettronica possa essere ricevuta, assicurarsi che "Rilevazione movimento" e "Notifica posta allarme" siano abilitati in Impostazione allarme (Pic 6 e Pic 7)



* L'utente può configurare più account di posta elettronica per ricevere notifiche di avviso.

* Per inviare e ricevere notifiche utilizzando l'ID e-mail, assicurarsi che le impostazioni di privacy per le applicazioni di terze parti siano abilitate nelle impostazioni della posta elettronica configurata.

Registrazione FTP / cloud: oltre alla scheda SD, la telecamera può caricare immagini su un server cloud FTP. Ciò manterrà tutte le registrazioni al sicuro anche se la fotocamera o la scheda SD sono rubate o danneggiate. Prima di poter caricare immagini sul server FTP, assicurarsi che "Rilevazione movimento" e "Carica foto" siano abilitati in Impostazione allarme (Pic 6 e Pic 8)



**** Per ulteriori informazioni, vedere il video di installazione e configurazione passo a passo sul sito Web D3D**

SECURE YOUR HOME AND BUSINESS

For Support, please contact:

UK/Europe

Email: support@d3dsecurity.co.uk

Website: www.d3dsecurity.co.uk

Asia and Australia

Email : support@d3dsecurity.com

Website: www.d3dsecurity.com

USA and Canada

Email : support@d3dsecurity.com

Website: www.d3dsecurity.com

