

D3D intelligente IP Kamera Einfaches Benutzerhandbuch - Grundeinstellungen



*Weitere Informationen erhalten Sie vom D3D-Supportteam
oder besuchen Sie*

<https://www.d3dsecurity.com/https://www.d3dsecurity.co.uk>

/

Basiseinstellung

Kamera verbinden

Befestigen Sie die Wi-Fi-Antenne mit der Kamera. Stellen Sie sicher, dass die Antenne wie in der Abbildung gezeigt vertikal platziert ist

Legen Sie die SD-Karte in den Kartensteckplatz ein



Schließen Sie die Kamera mit dem Netzteil an das Netzteil an. Die Kamera erzeugt einen Begrüßungssound und nimmt die Selbstrotation

Installieren Sie die mobile Anwendung

Vergewissern Sie sich während der Installation der Kamera, dass Ihr Mobiltelefon mit demselben Wi-Fi-Netzwerk verbunden ist, mit dem die Kamera verbunden ist.

Suchen und installieren Sie die mobile Anwendung "Netcam" von Google Play oder App Store. Führen Sie die folgenden Schritte aus, um die Kamera mit der mobilen App zu konfigurieren



Bildschirm 1



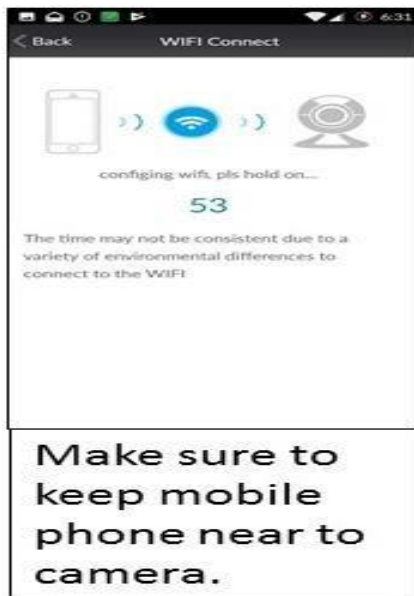
Bildschirm 2



Bildschirm 3



Bildschirm 4



Bildschirm 15



Bildschirm 16



Bildschirm 17



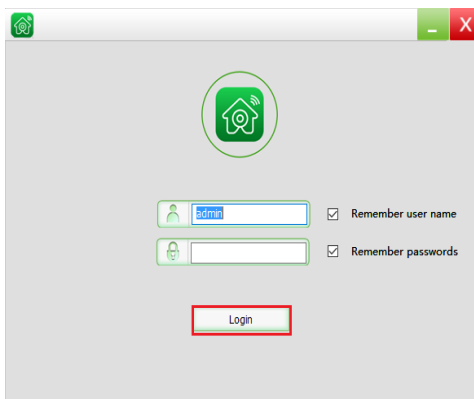
Bildschirm 18

Greifen Sie auf Kamera auf Laptop zu

Laden Sie die CMS-Software von der D3D-Website herunter und installieren Sie sie über die URL

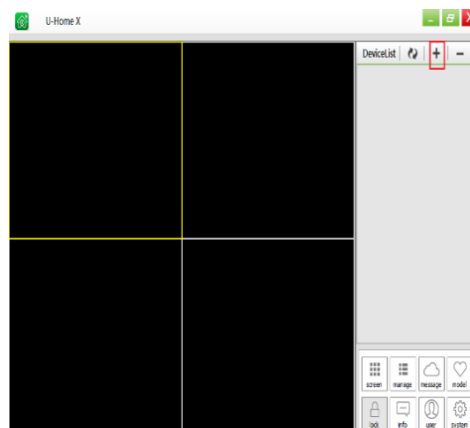
<https://www.d3dsecurity.com/download-2/>

<https://www.d3dsecurity.co.uk/download-2/>



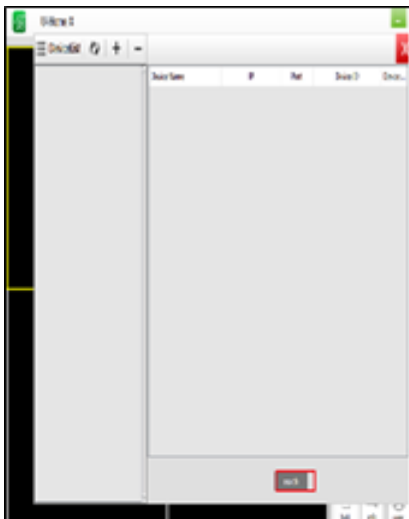
Melden Sie sich in CMS an, ohne irgendeine einzugeben Passwort. Später können Sie das Passwort ändern

Bildschirm 9



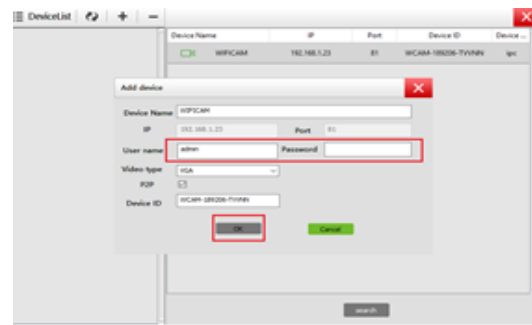
Klicken Sie auf (+), um eine Kamera hinzuzufügen

Bildschirm 10



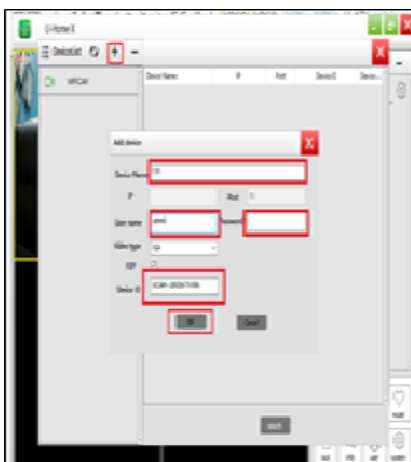
If camera and laptop are on same network, click on 'Search Button'

Bildschirm 11



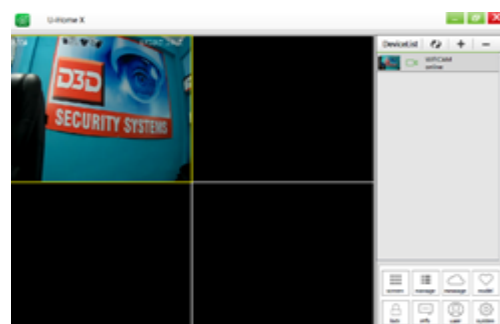
All camera will be displayed on screen. Select the camera by clicking 2 times. New window will be displayed. By default, there is no password. And press ok.

Bildschirm12



Option 2: If camera and Laptop on different network, Click on (+) button Enter camera details and press OK

Bildschirm13



Camera list will be displayed under device list. Drag the camera into the box to view live video

Bildschirm14

Zusätzliche Konfiguration und Einstellungen

** Bitte führen Sie zuerst die Grundkonfiguration durch, bevor Sie irgendwelche Voreinstellungen vornehmen

Kamera mit anderen Benutzern teilen: Ermöglicht anderen Familienmitgliedern den Zugriff auf die Kamera.



Bild 1



Bild 2



Bild 3



Bild 4

Alarめinstellung: Zum Aktivieren der Bewegungserkennungswarnung. Durch Aktivierung der Bewegungserkennung kann die Kamera Warnungen per E-Mail senden, auf SD-Karte aufnehmen oder auf FTP-Cloud-Server hochladen



Bild 5



Bild 6

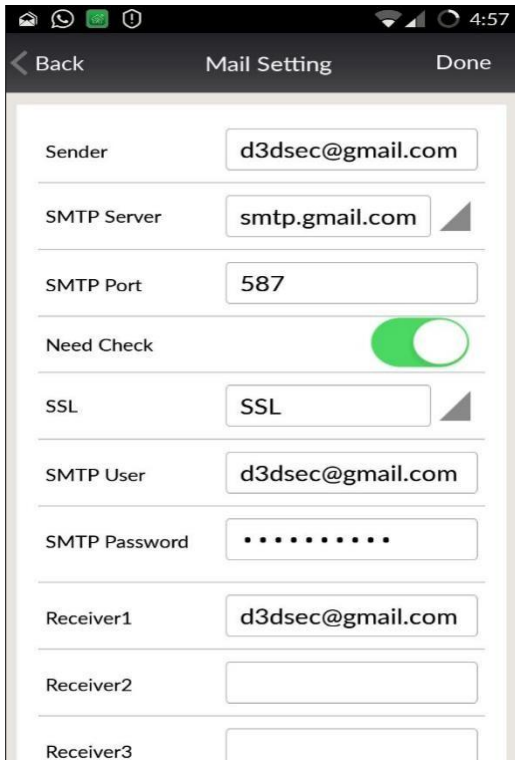


Bild7



Bild8

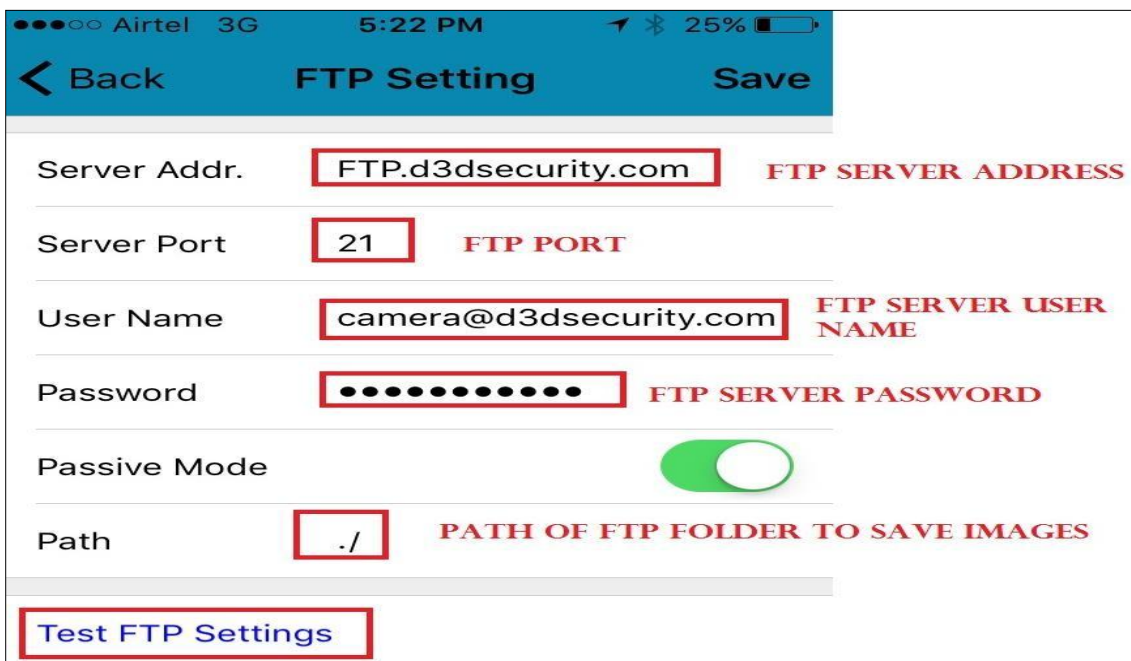
E-Mail-Konfiguration: Konfigurieren Sie die E-Mail-ID zum Empfangen von Warnmeldungen. Bevor die E-Mail empfangen werden kann, stellen Sie sicher, dass "Bewegungserkennung" und "Alarm E-Mail-Benachrichtigungen" in der Alarmeinstellung aktiviert sind (Bild 6 und Bild 7).



* Der Benutzer kann mehrere E-Mail-Konten konfigurieren, um Warnmeldungen zu erhalten.

* Um Benachrichtigungen über die E-Mail-ID zu senden und zu empfangen, stellen Sie bitte sicher, dass die Datenschutzeinstellungen für Anwendungen von Drittanbietern in den konfigurierten E-Mail-Einstellungen aktiviert sind.

FTP / Cloud-Aufzeichnung: Zusätzlich zur SD-Karte kann die Kamera Bilder auf dem FTP-Cloud-Server hochladen. Dadurch bleiben alle Aufnahmen auch dann sicher, wenn die Kamera oder SD-Karte gestohlen oder beschädigt wurde. Bevor Sie Bilder auf den FTP-Server hochladen können, stellen Sie sicher, dass "Bewegungserkennung" und "Bild hochladen" in der Alarmeinstellung aktiviert sind (Bild 6 und Bild 8).



**** Weitere Informationen finden Sie in den Installations- und Konfigurationsvideos auf der D3D-Website**

SECURE YOUR HOME AND BUSINESS

For Support, please contact:

UK/Europe

Email: support@d3dsecurity.co.uk

Website: www.d3dsecurity.co.uk

Asia and Australia

Email : support@d3dsecurity.com

Website: www.d3dsecurity.com

USA and Canada

Email : support@d3dsecurity.com

Website: www.d3dsecurity.com